

Te Deum

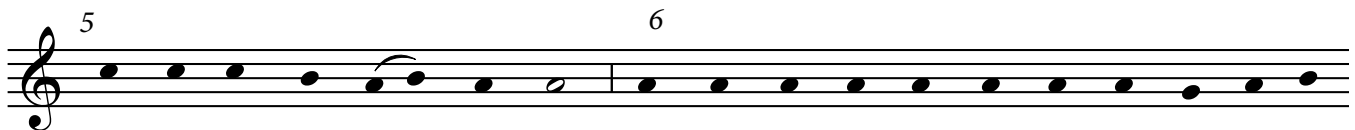
Chant - SMH



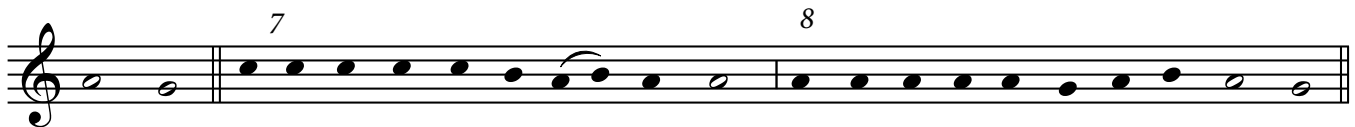
1 2
Te De - um lau - dá - mus: te Dó - mi - num con - fi - té - mur.



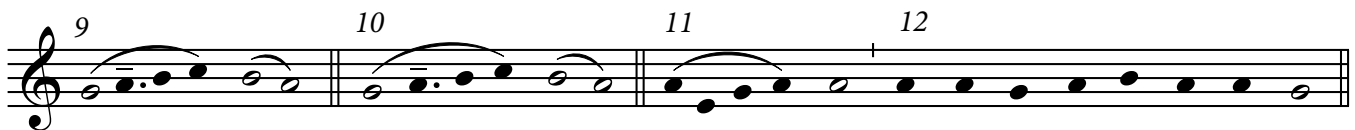
3 4
Te ae - tér - num Pa - trem o - mnis ter - ra ve - ne - rá - tur.



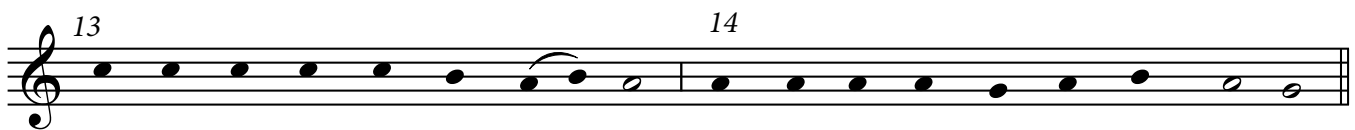
5 6
Ti - bi o - mnes Án - ge - li, ti - bi Cae - li et u - ni - vér - sae Po - te -



7 8
stá - tes: Ti - bi Ché - ru - bim et Sé - ra - phim in - ces - sá - bi - li vo - ce pro - clá - mant:



9 10 11 12
San - ctus: San - ctus: San - ctus Dó - mi - nus De - us Sá - ba - oth.



13 14
Ple - ni sunt cae - li et ter - ra ma - je - stá - tis gló - ri - ae tu - ae.



15 16 17
Te glo - ri - ó - sus A - po - sto - ló - rum cho - rus: Te Pro - phe - tá - rum

18 19
lau - dá - bi - lis nú - me - rus: Te Már - ty - rum can - di - dá - tus

20 21
lau - det ex - ér - ci - tus. Te per or - bem ter - rá - num

22 23
san - cta con - fi - té - tur Ec - clé - si - a: Pa - - - trem

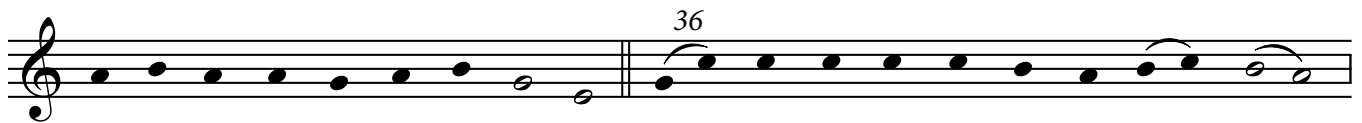
24 25
im - mén - sae ma - je - stá - tis: Ve - ne - rán - dum tu - um ve - rum,

26 27 28
et ú - ni - cum Fí - li - um: San - cum quo - que Pa - rá - cli - tum Spí - ri - tum.

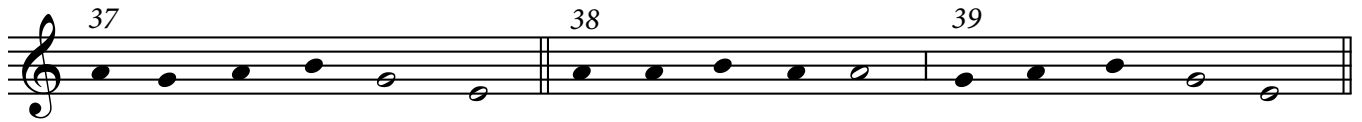
29 30 31
Tu Rex gló - ri - ae, Chri - ste. Tu Pa - tris sem - pi - tér - nus es Fí - li - us.

32 33
Tu ad li - be - rán - dum sus - ce - ptú - rus hó - mi - nem, non hor - ru - í - sti

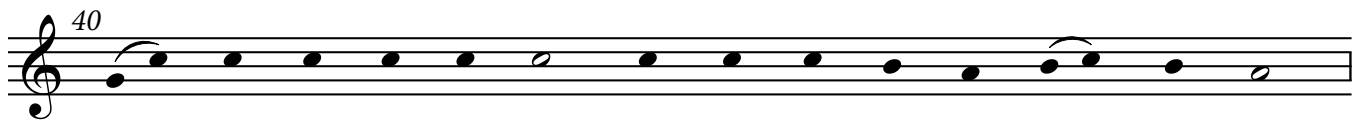
34 35
Vír - gi - nis ú - te - rum. Tu de - ví - cto mor - tis a - cú - le - o, a - pe - ru - í - sti



36
cre-dén-ti - bus re - gna cae - ló - rum. Tu__ ad déx - te - ram De - i se - des,



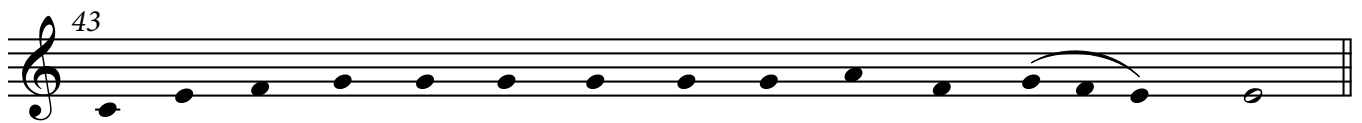
37 38 39
in gló - ri - a Pa - tris. Ju - dex cré - de - ris es - se ven - tú - rus.



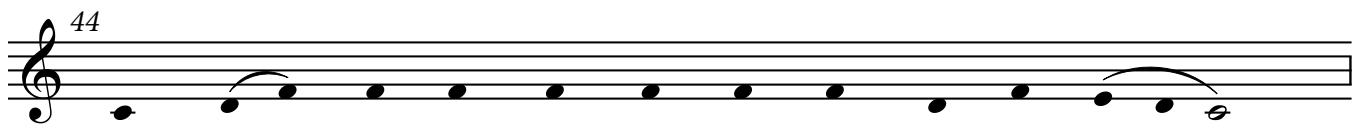
40
Te__ er - go quáe - su - mus, tu - is fá - mu - lis súb - ve - ni,




41 42
quos pre - ti - ó - so sán - gui - ne red - e - mí - sti. Ae - tér - na__ fac__



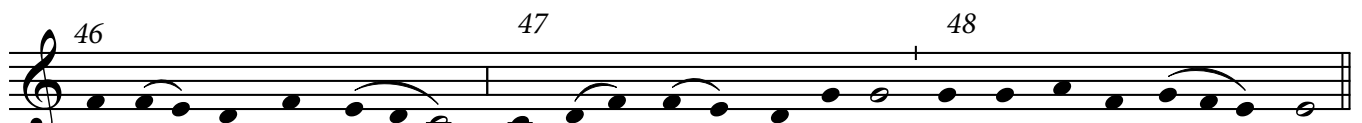
43
cum san - ctis tu - is in gló - ri - a nu - me - rá - - - ri.



44
Sal - vum fac pó - pu - lum tu - um Dó - mi - ne__




45
et bé - ne - dic he - re - di - tá - te__ tu - - ae.



46 47 48
Et re - ge e - os,__ et ex - tól - le il - los us - que in ae - tér - num.

49 50 51



Per sín - gu - los di - es, — be - ne - di - ci - mus te. Et lau - dá - mus no -

52



men tu - um in sae - cu - lum, et in sae - cu - lum sae - cu - li.

53 54



Di - gná - re Dó - mi - ne di - e i - sto si - ne pe - cá - to nos cu - sto - dí - re.

55 56 57



Mi - se - ré - re no - stri Dó - mi - ne, mi - se - ré - re no - stri. Fi - at mi - se - ri -

58



cór - di - a tu - a Dó - mi - ne su - per nos. quem - ád - mo - dum spe -

59



rá - vi - mus in te. In te — Dó - mi - ne spe - rá - - - vit: —

60



non con - fún - dar in ae - tér - - - num.